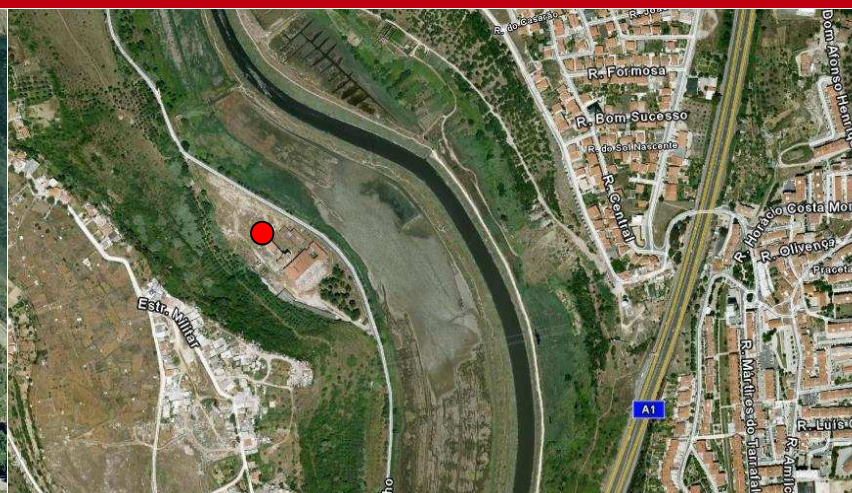




Armazéns



Terreno Unhos

Localização

Estrada de Unhos, Loures

Áreas:

- Lote28.500 m²
- Implantação dos edifícios existentes4.380 m²

Características:

- Potencial para instalação de edifício sede com imagem corporativa;
- Duas entradas no terreno (norte e sul);
- Acesso TIR;
- Localizado na estrada que liga Sacavém a Unhos, a 2,5 km do Parque das Nações;
- Bons acessos nomeadamente à A1, IC2, CRIL;

Consultores Imobiliários Chartered Surveyors

Edifício Atrium Saldanha
Praça Duque de Saldanha 1 - 8ºB
1050-094 Lisboa
Tel. (+351) 213 170 577
Fax (+351) 213 530 554

Valor de venda:

3.000.000€