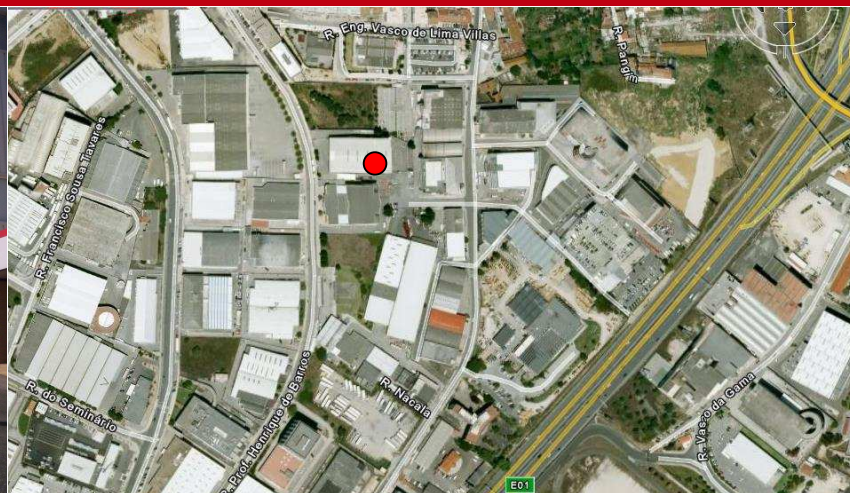




Armazéns



Trebi

### Localização:

Prior Velho - Lisboa

### Áreas:

- Armazém ..... 1.160 m<sup>2</sup>
- Escritórios ..... 160 m<sup>2</sup>
- Logradouro ..... 330 m<sup>2</sup>

### Características:

- Pé direito com aproximadamente 6 metros;
- Acesso TIR;
- Logradouro privativo;
- 15 lugares de estacionamento para ligeiros;
- Armazém e escritórios em muito bom estado de conservação;
- Ar condicionados na zona de escritórios;
- Excelente localização e acessos, 2ª Circular, A1, CRIL, Ponte Vasco da Gama;

### Consultores Imobiliários Chartered Surveyors

Edifício Atrium Saldanha  
Praça Duque de Saldanha 1 - 8ºB  
1050-094 Lisboa  
Tel. (+351) 213 170 577  
Fax (+351) 213 530 554

### Valor de venda:

**1.350.000 €**

Nota: Estes valores são acrescidos de IVA.