

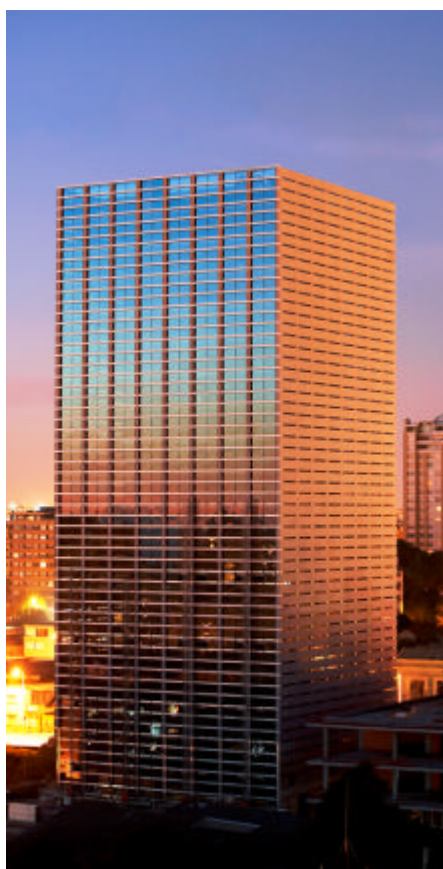
Data: 31 de Janeiro de 2007



Consultores Imobiliários
Chartered Surveyors

45.000m2 comercializados pela Abacus Savills no Porto em 2006

Press Release



45.000m2 foi a área total comercializada pela Abacus Savills, em escritórios e armazéns na área do Porto, em 2006.

Segundo Pedro Ancêde, responsável pelo escritório da Abacus no Porto « Os nossos conhecimentos e visão estratégica do negócio, *Know-*

how e experiência internacional, além do serviço altamente personalizado, têm permitido à Abacus no Porto alcançar os objectivos, nomeadamente servir bem e melhor as empresas».

Dos vários negócios comercializados pela Abacus, podemos salientar a venda do Palácio das Cardosas, símbolo emblemático da Cidade do Porto, com uma área de 9.100m2; Edifício Olympus I e II; Edifício Les Palaces; Edifício Burgo; Edifício Tower Plaza; Edifício 3433; Edifício Península; Edifício Scala; Lake Towers; Edifício Bom Sucesso Trade Center; Edifício Minerva; Edifício Saudade, entre outros.

Contando com uma vasta lista de clientes nacionais e internacionais, como Fundimo; Millennium BCP; Novimovest; Astral; Clarks; Teixeira Duarte;