

## Edifício Castilho 213

Rua Castilho, n.º. 213, Lisboa

Escritório | Arrendamento ao ano

157 m2

**22 € / m2 / Mês**

### Descrição

Escritório para arrendar em Lisboa localizado na Rua Castilho n.º 213, em edifício totalmente renovado, beneficiando ainda da envolvência dos jardins do Parque Eduardo VII, próximo do Palácio da Justiça e do centro comercial "El Corte Inglés".

O imóvel encontra-se numa zona servida por excelentes acessibilidades e perto de uma vasta rede de transportes públicos, nomeadamente, Metro (Linha Azul e Linha Amarela) e diversas linhas de autocarros. Na envolvência do edifício existe restauração, farmácias, escritórios, espaços verdes, habitação, espaços comerciais e escolas.

### Comentário do agente

Localização de excelência. Escritório muito central com vistas panorâmicas sobre a cidade e Rio Tejo



Abacus Property | International  
Property Consultants | Chartered  
Surveyors

geral@abacusproperty.pt  
Mob:  
Tel: (+351) 213 170 577



### Características Gerais

- Edifício totalmente remodelado (fachada e interior);
- Caixilharia nova com vidros duplos;
- Teto falso com iluminação embutida;
- Open space;
- Possibilidade de fazer uma copa;
- Possibilidade de dividir o espaço em duas zonas autónomas com WC's partilhados;
- Quadro eléctrico já preparado para contagem separada para as duas zonas autónomas;
- Cada zona autónoma com 3 aparelhos de ar condicionado.

### Estacionamento

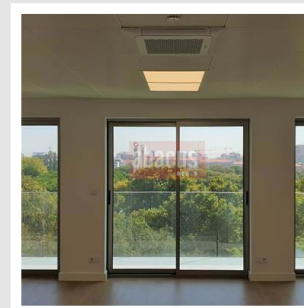
Possibilidade de arrendar 1 lugar de estacionamento em cave. Valor: 175€/Lugar/mês

### Condomínio

150,00€ mensais

### Certificação Energética

B



[Clique para ver localização e detalhes](#)

[www.abacusproperty.pt](http://www.abacusproperty.pt)